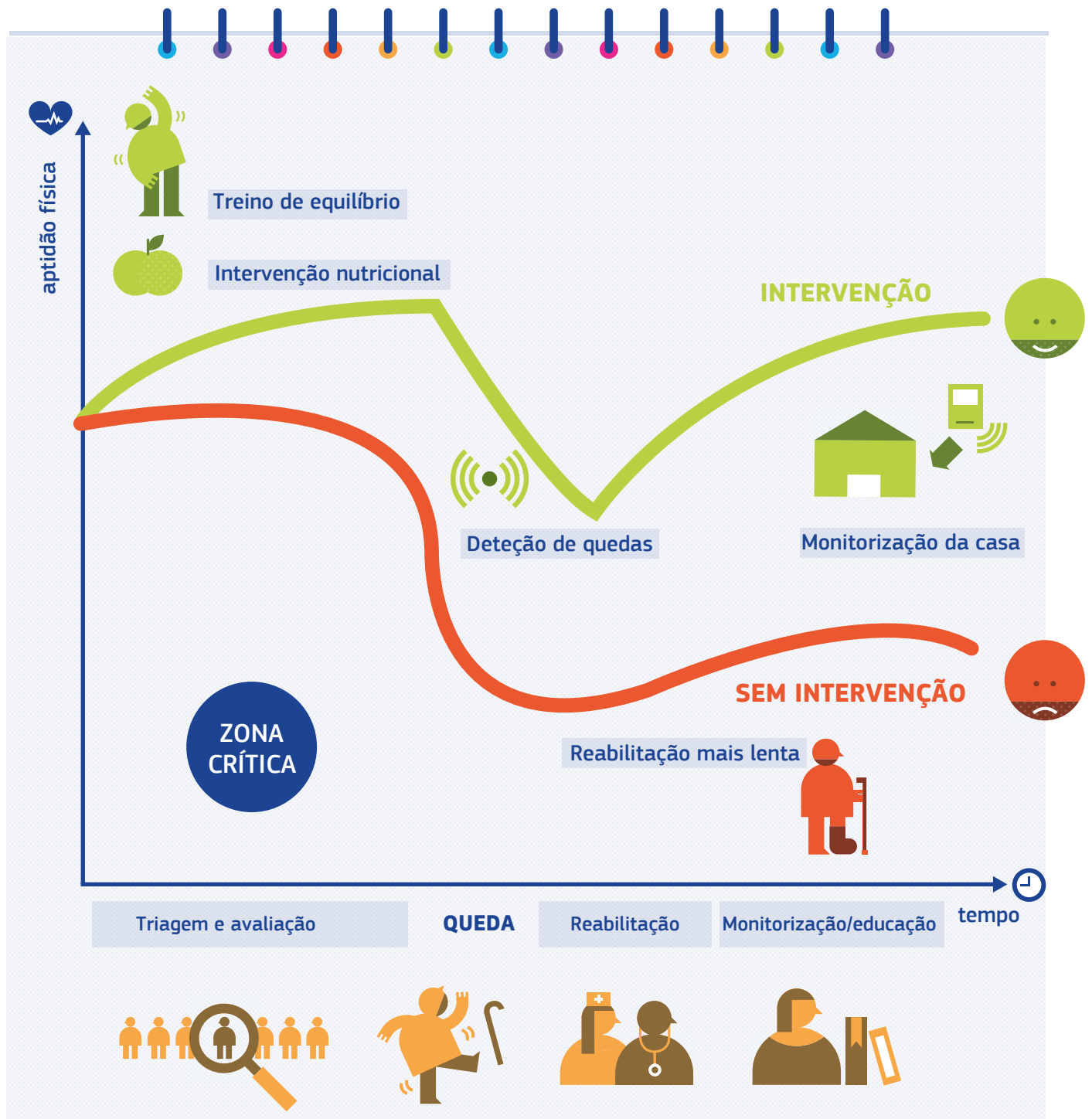


Prevenção de quedas em pessoas idosas

COMO A INTERVENÇÃO REDUZ AS CONSEQUÊNCIAS NEGATIVAS DAS QUEDAS



A condição física aumenta com a intervenção. Em caso de queda, ocorre apenas uma redução ligeira da condição física, por um reduzido espaço temporal

A condição física diminui sem intervenção. Na sequência de uma queda há uma grande diminuição da condição física, abaixo do nível crítico, mantendo-se constante essa condição